

# LOGICLOSURE

Control calidad cierre



Sistema a cámara de visión por el control de la conformidad del cierre de envases en vidrio y PET.

Hecho para averiguar con extrema precisión, la integridad, la correcta posición, la posible inclinación de la tapa y del anexo anillo de seguridad.

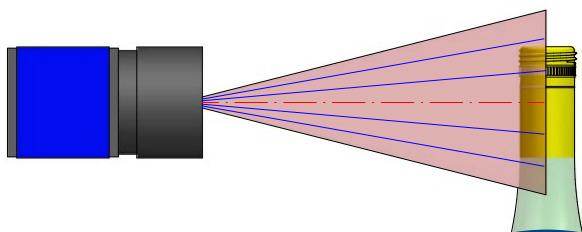
Puede averiguar también el control de nivel y de otros particulares presente como: el código de lote, el sello de seguridad, y de presencia etiquetas.

Puede ser completado añadiendo la función "LOGIFILLER" dedicada a la diagnostica de trabajo de las válvulas de llenado, la taponadora y el chequeo de reventón botellas.

Compacto, simple da introducir en cualquiera línea de llenado nueva o existente, puede satisfacer todas las necesidades de control de un sistema de llenado.

Por efecto de los grupos ópticos L&C, dedicados a sacar el error debido a la visión en perspectiva, de las normales cámaras de visión, el LOGICLOSURE ejecuta mediciones sumamente precisas en cualquier punto de la imagen.

El mínimo defecto detectado, se mide en unidad de medición micrométrica, por mal posición, inclinación, o defecto en el anillo de seguridad, se evidencia seguramente, y por esto se rechaza el envase.

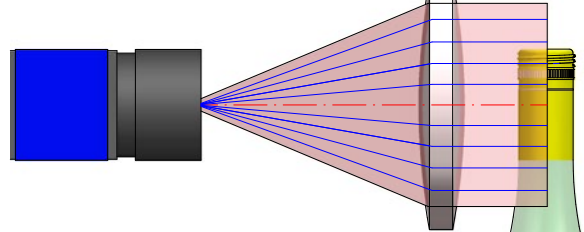


Sistema de visión  
**TRADICIONAL**



**HAY EL EFECTO DE LA PERSPECTIVA QUE PRODUCE DEFORMACIONES Y ABERRACIONES DE LA IMAGEN**

- MUCHOS ERRORES DE MEDIDA
- SE PIERDEN DETALLES IMPORTANTES



Sistema de visión  
**LOGICS & CONTROLS**



**NO HAY ERRORES DE PERSPECTIVA**

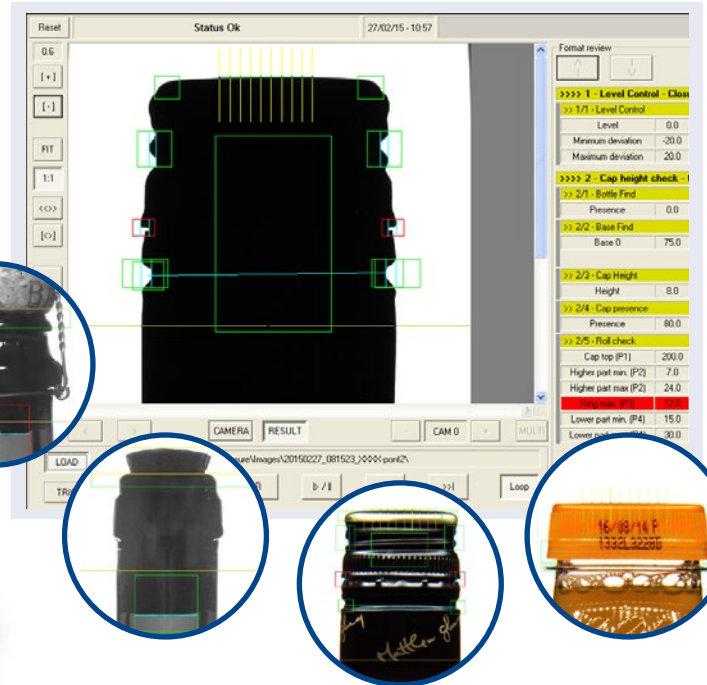
- MÁXIMA PRECISIÓN DE MEDIDA EN TODOS LOS PUNTOS DE LA IMAGEN
- NO SE PIERDE NINGÚN DETALLE



## UN SOLO sistema por cámara para todos los tipos de cierres

El control cualidad de cierre, puede ser utilizado también en presencia de diferentes tipo de tapas: plástico, corcho y metálico.

Con tapas a rosca en aluminio se realiza también el control de la profundidad del rollaje.



### Técnica de control:

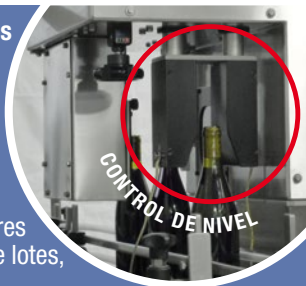
- Especifico sistema de iluminación a LED de larga vida y alta eficiencia eficaz para generar el contraste cromático en la zona del cierre.
- Luz pulsada para optimizar la cualidad de la visión de la cámara.
- Especial grupo óptico a rajos paralelos, de nuestra producción, específica para esta aplicación, que permite de ver la zona a inspeccionar como una sección sin perspectiva; no existe distorsión de la imagen como en las ópticas tradicionales.
- Medición sumamente fina en cualquier punto de la imagen.

### Datos técnicos:

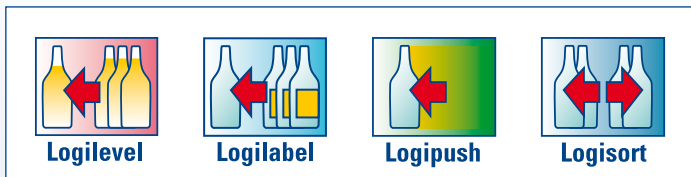
- Soporte en acero inoxidable con patas al suelo.
- Regulación en altura mediante manivela con contador numérico de la medida requerida.
- Estructura sumamente compacta.
- Cambio datos tamaño rápido, mediante indicación de la referencia botella, y sin cambio de parte mecánica.
- Interfaz operador simple y intuitiva con mensajes en diferentes idiomas, completa de pantalla táctil.
- PC industrial echo de bajo de especificaciones L&C, sin disco duro, no necesita de grupo de continuidad.
- Prácticamente sin mantención programada.
- Opcion para motorizar en forma automática el cambio en altura del tamaño.

### Ampliable para añadir las siguientes inspecciones:

- Tele cámara adicional para realizar la inspección da diferente puntos de visión.
- Control nivel en alta frecuencia o por tele cámara.
- Control mas en detalle de particulares gráficos como escrituras, código de lotes, fecha de caducidad, sellos.
- Diagnostica de funcionalidad para válvulas de llenado y cabezales de cierre.
- Control reventón botellas en vidrio.
- Control presencia etiquetas por medio de sensores o tele cámara.



### LOGICLOSURE es integrable también con:



### Especificaciones Técnicas:

Velocidad máxima de producción	60.000 envases/ora
Alimentación Eléctrica	230 Vac 50/60 Hz PH+N+PE
Potencia absorbida	300 W
Peso	150 Kg
Temperatura de trabajo	0 - 40° C