

# LOGINSPECT

Ispezionatore lineare bottiglie vuote



MODULO PARETI 2

MODULO PARETI 1

CINGHIE CON  
MOTORIZZAZIONI  
INDIPENDENTI

## MODULO RESIDUO LIQUIDO

Individua le bottiglie con residui di acqua sul fondo, mediante uno speciale sensore ad alta frequenza. E' particolarmente sensibile a piccole tracce di soda caustica. Una speciale guida bottiglie permette di ottenere la massima sensibilità anche con variazioni di diametro nelle bottiglie.

**LOGINSPECT**  
**Ispezionatore lineare**  
**bottiglie vuote.**  
Macchina modulare per l'ispezione, prima del riempimento, di tutte le superfici di bottiglie o vasetti vuoti in vetro o PET. Ne verifica l'integrità, la pulizia ed assicura l'assenza di corpi estranei e residui liquidi al loro interno.

## ISPEZIONE PARETI

Ispeziona le pareti laterali per rilevare corpi estranei, contaminazioni, rotture e per verificare il grado di abrasione (scuffing). Due moduli separati: il primo all'ingresso verifica anche la sagoma della bottiglia; l'altro all'uscita effettua un più completo controllo delle pareti grazie alla rotazione della bottiglia che avviene all'interno della macchina: la motorizzazione indipendente delle cinghie consente di ruotare le bottiglie sempre con angolo costante, indipendentemente dal loro diametro.



**Nuovo sistema multitelecamera**  
Permette il controllo delle pareti con una qualità ed una risoluzione senza precedenti, senza utilizzare sistemi di specchi.





# LOGINSPECT

Ispezionatore lineare bottiglie vuote



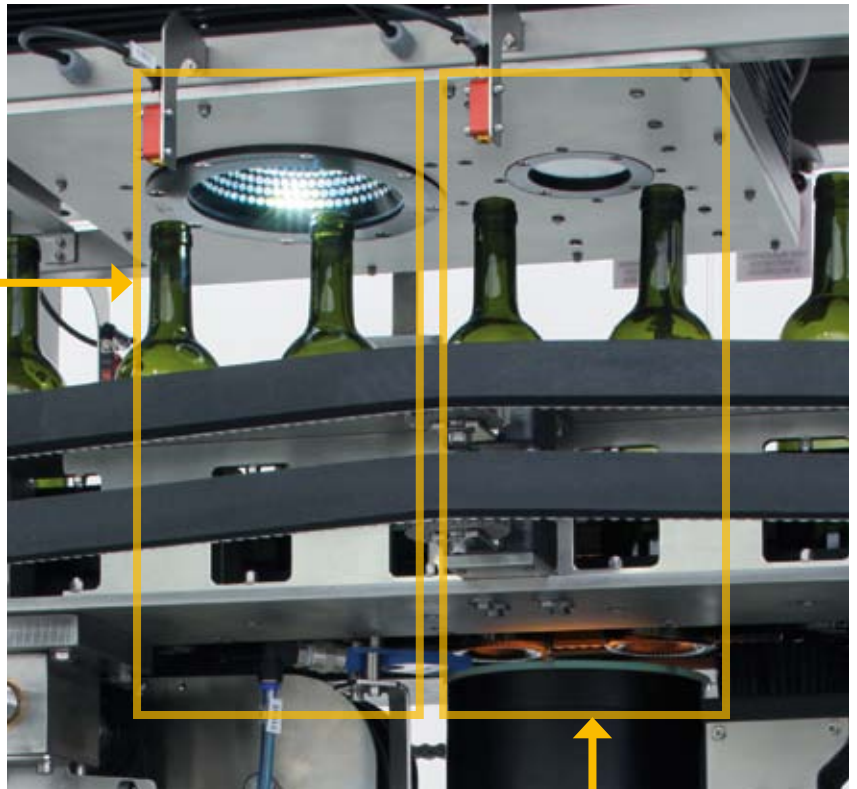
## ISPEZIONE BAGA

Ispeziona la bocca della bottiglia per individuare rotture o abrasioni sulla superficie di tenuta. Una particolare luce angolata permette di evidenziare il bordo interno ed esterno della bocca della bottiglia ed anche le più piccole rotture.



## ISPEZIONE FILETTO

Ispeziona il filetto per individuare rotture o abrasioni, mediante uno speciale gruppo ottico che permette la visualizzazione del filetto per tutta la sua lunghezza, sotto forma di una spirale chiara su fondo nero. L'immagine viene amplificata e distesa su un piano per controllarla efficacemente dal software di elaborazione.



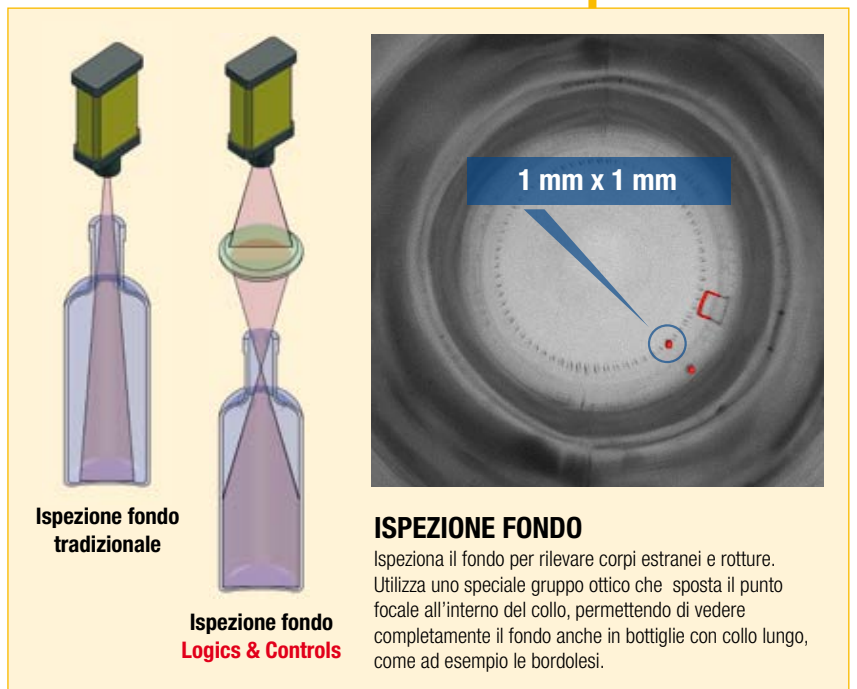
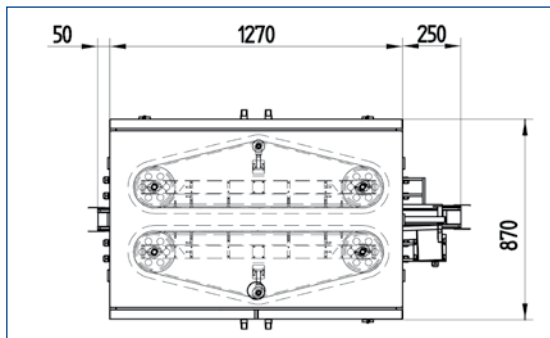
### CARATTERISTICHE TECNICHE:

- Struttura e pannelli in acciaio inossidabile.
- Il modulo principale movimentando i contenitori prendendoli lateralmente mediante 4 speciali cinghie con superficie di contatto elastica. La presa stabile di queste cinghie permette di ispezionare efficacemente il fondo e la boca del contenitore.
- Regolazione motorizzata dell'altezza delle telecamere e della larghezza delle cinghie, che sono le uniche regolazioni meccaniche necessarie per il cambio formato: non è necessario sostituire pezzi meccanici.
- Possibilità di pilotare sistemi di espulsione a perdere o deviatori progressivi per espellere i contenitori su tavolo di accumulo e garantirne la stabilità.

- Basamento della macchina libero da ingombri per una sanificazione semplice e veloce.
- Tutti i sistemi di illuminazione sono a LED pulsati ad alta efficienza, per garantire la massima affidabilità, lunga durata e ripetibilità dell'immagine nel tempo.
- PC industriale di fascia alta con monitor touchscreen, senza hard disk e senza bisogno di gruppo di continuità.
- Predisposto per la teleassistenza via modem o via internet.

### AMPLIAMENTI:

- Possibilità di realizzare espulsioni separate per le diverse cause di scarto.
- Possibilità di rendere automatico il cambio formato.
- Possibilità di motorizzare la regolazione della distanza verticale tra le cinghie di trasporto.



Ispezione fondo tradizionale

Ispezione fondo  
Logics & Controls

## ISPEZIONE FONDO

Ispeziona il fondo per rilevare corpi estranei e rotture. Utilizza uno speciale gruppo ottico che sposta il punto focale all'interno del collo, permettendo di vedere completamente il fondo anche in bottiglie con collo lungo, come ad esempio le bordolesi.

### Specifiche tecniche:

Velocità max. di produzione	60.000 contenitori/ora
Alimentazione elettrica	400 Vac 50-60 Hz 3PH+N+PE
Potenza assorbita	3 KW
Peso	1.100 Kg
Temperatura di lavoro	0 - 40° C



sistemi di ispezione e di controllo per linee di imbottigliamento

Via Venezia 163/A - 43122 Parma (Italy) - Tel. +39 0521 272855 - Fax +39 0521 785795

sales@logicscontrols.it - www.logicscontrols.it