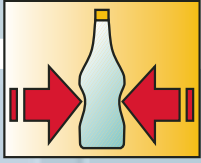


LOGISQUEEZER



Patent Pending

Control por medio de compresión lateral la cualidad del cierre de envases plásticos.

Sistema dedicado a averiguar por medio de compresión mecánica, la cualidad del cierre y del envase.

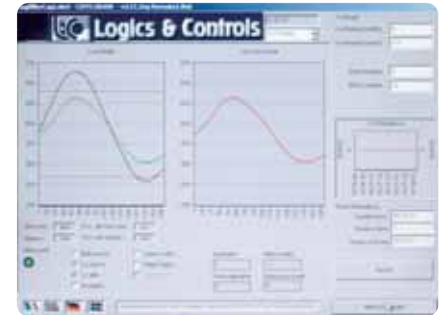
Compacto y simple, de fácil aplicación al transportador a la salida de la llenadora, constituye la respuesta mas adecuada para satisfacer la necesidad de un sistema confiable, tecnológicamente avanzado, que respecta las restrictivas normas higiénicas.



Comprimiendo lateralmente los envases durante el normal tránsito sobre el transportador, analiza la variación de presión al interior de la botella, individuando específicos escape de presión causado para fallos micrométricos.



Con una acción progresiva, rápida y eficaz, se realizan presiones sumamente elevadas al interior del contenedor, pero sin causar irreversibles deformaciones estructurales en los contenedores correctamente cerrados.



El exclusivo sistema de relevación de datos permite un doble análisis de la curva de presión de pasaje de la botella. El resultado es un sistema sumamente simplificado en la mecánica, de elevada capacidad y más higiénico.

Garantizando la integridad del envase, es el control ideal para productos llenados en aséptico, puede ser utilizado también para la leche fría, productos sin gas o envases en presión. Puede ser utilizado para envases plásticos llenados con productos químicos.

Principales características:

Grupo mecánico de compresión botella, simple compacto y limpio.
 Cambio de tamaño con arreglo automático.
 Estructura y armario eléctrico en acero inoxidable.
 Electrónica de gestión a multiprocesador.
 Pantalla operador a colores y táctil.
 Tarjeta para conexión ethernet a computadora remota.

Funciones Principales:

Control presión envases.
 Control cierre envases.
 Control integridad envases.
 Señal de paro maquina/línea para serie de rechazos consecutivo (numero rechazo programable).
 Visualización datos:

- Presión instantánea medida.
- Variación instantánea de presión último envase rechazado.
- Velocidad de producción.
- Numero total de envases productos.
- Numero rechazos para bajo nivel mínimo.
- Numero rechazos para sobre nivel máximo.

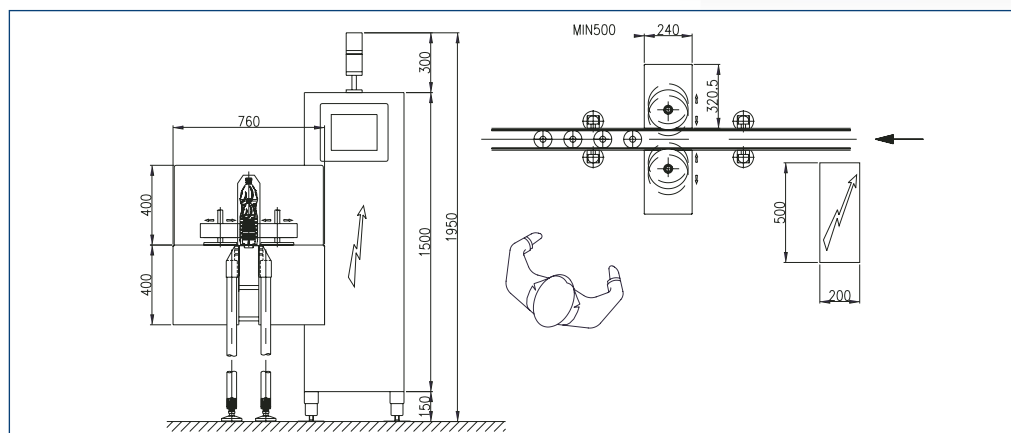
Especificaciones técnicas:

| | |
|---------------------------------|---|
| Máxima velocidad de producción: | 60 metros/min |
| Filtros software: | Incluidos, para la optimización de las características de velocidad y precisión del sistema |
| Alimentación eléctrica: | 230V ± 10% - 50-60 Hz + tierra |
| Potencia absorbida: | 2000 V.A. |
| Protección: | Según normativa CE |
| Peso: | 100 Kg |
| Sensibilidad de medición*: | escape superiores a fallos de 0,1 mm. |

* = in función de la velocidad de la línea de llenado, de las características de los contenedores y de la ubicación del escape.

Mensajes (en 4 idiomas incluidos ya):

- De arreglo.
- Diagnostica.
- Predisposición para rechazo continuo.
- Señal para guiar sistemas de expulsión.
- Señal para excluir el sistema de expulsión.
- Lámparas multicolores para alarmas.



Integraciones posibles:

- Control a cámara de visión del sello.
- Control de nivel por alta frecuencia o rayes X.
- Control de nivel a cámara de visión con sistema óptico patentado.
- Sistema de rechazos progresivos suaves y a expulsión.
- Impresión conteos y datos estadísticos con fecha y ora.
- Tarjeta para conexión ethernet con red local o Internet.
- Protocolo Modbus.



sistemas de control e inspección para líneas de llenado

Via Venezia 163/A - 43100 Parma (Italy) - Tel. +39 0521 272855 - Tel. +39 0521 785795
 sales@logicscontrols.it - www.logicscontrols.it